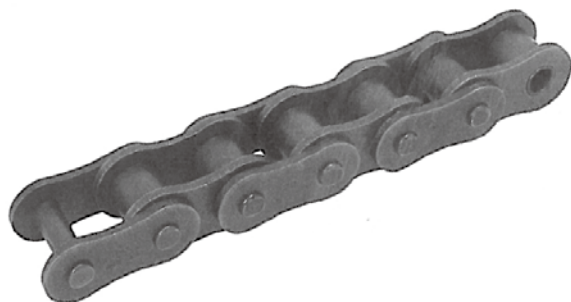
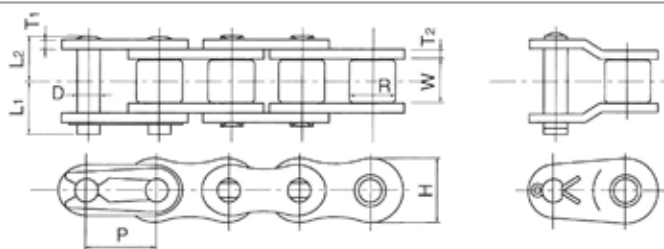


ローラーチェーン / チェーンリンク KIT / ダブルピッチチェーン

伝動用ローラーチェーン



継手リンク (単列用)



オフセットリンク (単列用)



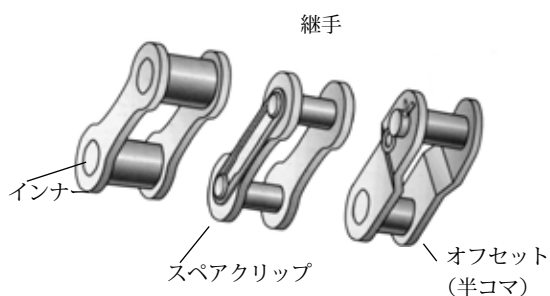
3mSet 品番	チェーン番号	リンク数	チェーン ピッチ Pmm	ローラー 径φ Rmm	ピン直径 φ Dmm	リング プレート L1mm	リングプレート 高さ Hmm	リングプレート 厚さ Tmm	平均破断強 度 Kg	継ぎ手 リンク 品番	オフセット リンク品番
N8040	ASA40	240	12.7	7.94	3.96	10.1	12	1.5	1,960	N8041	N8042
N8050	ASA50	192	15.875	10.16	5.08	12	15	2	3,250	N8051	N8052
N8060	ASA60	160	19.05	11.91	5.95	15.8	17	2.4	4,400	N8061	N8062
N8060H	ASA60H	160	19.05	11.91	5.96	28.7	18.1	3.2	5,500	N8061H	N8062H
N8080	ASA80	120	25.4	15.88	7.94	19.4	23	3.2	7,400	N8081	N8082
N8080H	ASA80H	120	25.4	15.88	7.93	21.2	23.4	4	9,500	N8081H	N8082H
N8100	ASA100	96	31.75	19.05	9.53	23.3	29	4	12,000	N8101	N8102
N8100H	ASA100H	96	31.75	19.05	9.53	25.2	29.3	4.8	13,000	N8101H	N8102H
N8120	ASA120	80	38.1	22.23	11.1	28.7	35.1	4.8	17,000	N8121	N8122
N8140	ASA140	68	44.45	25.4	12.7	31.3	40.9	5.6	22,000	N8141	N8142
N8012	12B	160	19.05	12.07	5.72	24.2	16.1	1.8	2,950	N8013	N8014
N8016	16B	120	25.4	15.88	8.28	37.8	21	4	6,500	N8017	N8018
N8020	20B	96	31.75	19.05	10.19	44	26	4.5	10,000	N8021	N8022
N8024	24B	80	38.1	25.4	14.63	31.4	33.4	4.9	16,420	N8025	N8026

チェーンリンク KIT

Kit の内容

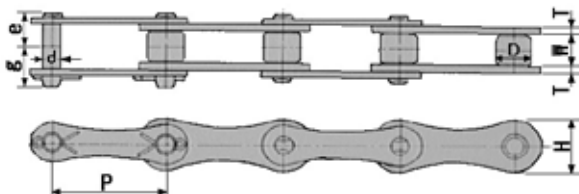
- インナーリンク x 1
- 継手リンク x 2
- オフセットリンク x 1
- スペアクリップ x 2

品番	規格	
K14492	ASA3/8"	ASA35
K14493	ASA1/2"	ASA40
K14494	ASA5/8"	ASA50
K14495	ASA3/4"	ASA60
K14521	ASA3/4"	ASA60H
K14496	ASA1"	ASA80
K14497	BS3/8"	BS06B
K14498	BS1/2"	BS08B
K14499	BS5/8"	BS10B



パワートランスミッション用 ダブルピッチチェーン

3mSet 品番	リンク数	チェーン ピッチ Pmm	ローラー リンク巾 Rmm	ローラー 径			ピン			リングプレート		最小破断 強度 kg	1mの重量 (kg/m)	継手 リンク品番	オフセット リンク品番
				φ Dmm	dmm	emmm	gmm	Tmm	Hmm						
N8240	120	25.4	7.95	7.92	3.96	8.2	10.1	1.5	11.7	1,470	0.40	N8241	N8242		
N8250	96	31.75	9.53	10.16	5.08	10.1	12.1	2	15.1	2,500	0.66	N8251	N8252		
N8260	79	38.1	12.7	11.91	6.95	12.7	15.1	2.4	17.3	3,400	0.96	N8261	N8262		



機械部品

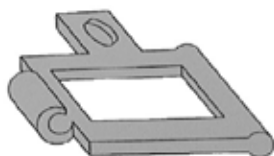


デタッチャブルチェーン / チェーンブレーカー / ガスケット

デタッチャブルチェーン

品番	チェーン番号	ピッチ (mm)	寸法 (mm)				平均引張強さ kgf
			A	B	C	E	
N8433	33	34.5	24.0	5.5	5.0	16.0	315
N8455	55	41.43	37.0	9.1	6.7	19.5	1000
N8457	57	58.62	49	10.3	8	26	4000
N8478	78	66.27	70.0	12.5	10.5	30	5000
N8460	6000 71°	67	55	13	9	25	5200

品番	規格
N8457R	57# 右耳付
N8457L	57# 左耳付



左側 N8457L
図は 57# 耳付



※ N8433 は在庫数限り 特価

チェーンブレーカー

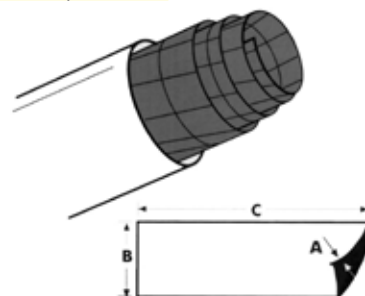
品番 K14004
サイズ 3/8" ~ 5/8"
No. 25 ~ 50



品番 K14005
サイズ 3/4" ~ 1.1/4"
No.60 ~ 100

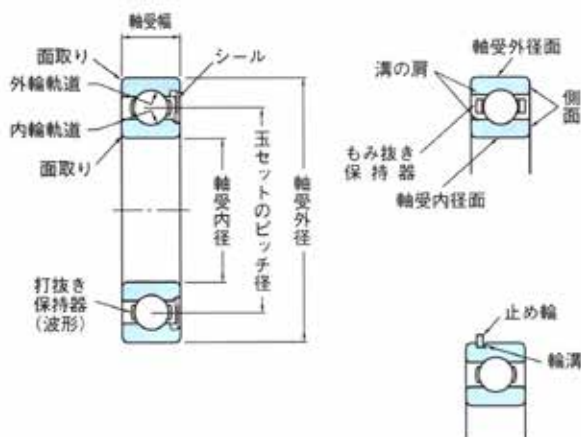
紙ガスケット

品番	Amm	B cm	C cm
K12303	0.25	50	250
K12304	0.4	50	250
K12305	0.7	50	250



〈参考知識〉

ベアリング基礎知識



開放形	シールド付き	非接触 シール付き	接触シール付き	極軽接触 シール付き	止め輪付き
	ZZ	2RU	2RS 2RK	2RD	NR

呼び番号の例 6206-2RS C3 (KNK 品番: BG6206RRSC3)

6 2	06	2RS	C3
①	②	③	④

- ① 軸受系列記号
- ② 内径番号
- ③ シールド記号 (2RS は接触シール付)
- ④ 内部すきま記号 (C3 は高速回転用すきま大)

ベアリング

ボールベアリング



BG6208Z



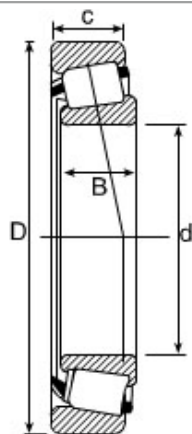
BG6206RRS

SA タイプ
ピロユニット用 (偏心カラー付)



品番	規格	品番	規格	品番	規格
BG6004RRS	6004-2RS	BG6205RRS	6205-2RS	BG6308RRS	6308-2RS
BG6004ZZ	6004-ZZ	BG6205ZZ	6205-ZZ	BG6308	6308
BG6005RRS	6005-2RS	BG6206	6206	BG6308ZZ	6308-ZZ
BG6006Z	6006-Z	BG6206RS	6206-RS	BG6206RRSC3	6206-2RS C3
BG6006RRS	6006-2RS	BG6206RRS	6206-2RS	BG6212RRSC3	6212-2RS C3
BG6006ZZ	6006-ZZ	BG6206ZZ	6206-ZZ	BG6303RRS	6303-2RS
BG6007RS	6007-RS	BG6207Z	6207-Z	BG30209	30209
BG6008RRS	6008-2RS	BG6207RRS	6207-2RS	BG30308D	30308-D
BG6008	6008	BG6207RRSC3	6207-2RS C3	BG32008	32008
BG6008Z	6008-Z	BG6208Z	6208-Z	BG5202RRS	LR5202 2RS
BG6009	6009	BG6208RRS	6208-2RS		
BG6009RRS	6009-2RS	BG6208ZZ	6208-ZZ		
BG6010ZZ	6010-ZZ	BG6208	6208		
BG6012RRS	6012-2RS	BG6209RRS	6209-2RS	BG206SC	SC206 φ 30mm
BG6012	6012	BG6210	6210		
BG6014RRS	6014-2RS	BG6210RRS	6210-2RS	下記がピロユニット B/G です	
BG6201RRS	6201-2RS	BG6211C4	6211-C4	BG204SA	SA204 φ 20mm
BG6204Z	6204-Z	BG6304Z	6304-Z	BG205SA	SA205 φ 25mm
BG6204RS	6204-RS	BG6306RRS	6306-2RS	BG206SA	SA206 φ 30mm
BG6204RRS	6204-2RS	BG6307RRSC3	6307-2RS C3	BG207SA	SA207 φ 35mm
BG6205RS	6205-RS	BG6304	6304	BG208SA	SA208 φ 40mm

テーパーローラーベアリング



品番	dmm	Dmm	Bmm	Cmm	Tmm
BG30206	30	62	16	14	17.25
BG30208	40	80	18	16	19.75
BG30210	50	90	20	17	21.75
BG30212	60	110	22	19	23.75
BG30214	70	125	24	21	26.25
BG30306	30	72	19	16	20.75
BG30308	40	90	23	20	25.25
BG32206	30	62	20	17	21.25
BG32208	40	80	23	19	24.75

品番	TIMKEN 番号	dmm	Dmm	Bmm	Cmm
K18502	3984/3920	66.67	112.70	30.05	23.81
K2968	09067/09195	19.5	49.22	19.05	14.28
K2972	LM11949/11910	19.05	45.24	16.64	12.06
K4236	M12649/12910	21.43	50.00	18.29	13.97
K2967	15123/15245	31.75	62.00	19.05	14.29
K2976	25590/25520	45.61	82.93	25.4	19.05
K18506	L44643/44610	25.4	50.29	14.42	10.69
K18508	L44649/44610	26.99	50.29	14.73	10.69
K2971	LM48548/48510	34.92	65.09	18.29	13.97
K2975	LM67048/67010	31.75	59.13	16.76	11.81
K4235	LM501349/501310	41.27	73.43	19.381	14.73
K14034	1988/1922	28.28	57.15	19.36	15.88
K14036	L68111/68149	35.00	60.00	16.76	11.94
K18507	25580/25522	44.45	83.06	25.06	19.11
K18509	M84548/84510	45.4	56.9	19.05	14.6
K18512	104948/104910	49.9	82.00	21.69	17.00
K75800	25577/25521	42.875	83.05	25.4	19.05
K18510	88048/88010	1.3725	2.6875	0.875	-
K75801	25590/25521	45.62	83.05	25.4	19.05

※ K2967 は在庫数限定商品です。

機械部品



ベアリング

ホイールベアリング セット

インナーベアリング + アウターベアリング + シーリングセット



※ベアリングの寸法は単品品番の項を参照してください。

FORD

セット品番	適応トラクター	単品番↓	
		インナー	アウター
K4792	2000, 2000 US Built, 2100, 2110, 2120, 2150, 2300, 231, 2310, 233, 2600, 2600 US Built, 2600N, 2600V, 2610, 2910, 3000, 3000 US Built, 3055, 3100, 3120, 3150, 3190, 3300, 3310, 333, 3330, 3550, 3600, 3600 US Built, 3600N, 3600V, 3610, 3900, 3910, 3910N, 4000, 4000SU, 4100, 4110, 4110N, 4140, 4600, 4600SU, 4610, 531, 600, 601, 700, 701, 800, 801, 900, 901, Dexta, Super Dexta	K2975	K2972
K4237	2230, 230A, 230A US Built, 2310, 234, 2610, 2610 US Built, 2610V, 2810, 2910, 3230, 334, 335, 335 US Built, 3430, 3610, 3610V, 3910, 3910V, 3930, 3930N, 4000, 4000 US Built, 4100, 4110, 4130, 4130N, 4190, 4200, 4600, 4600 US Built, 4610, 4610N, 4630, 4630N, 4830, 5030, 530, 530A	K2971	K2972
K4238	5000, 5000 US Built, 5100, 5110, 5200, 5600, 5610, 5610S, 5640, 5700, 5900, 6410, 6600, 6610, 6610S, 6640, 6700, 6710, 6810, 6810S, 7000, 7100, 7200, 7410, 7600, 7610, 7610S, 7700, 7710, 7740, 7810, 7810S, 7840, 7910, 8210, TS100, TS100A, TS110, TS110A, TS115, TS80, TS90	K4235	K4236

J D

セット品番	適応トラクター	単品番↓	
		インナー	アウター
K72075	1020, 1030, 1040, 1120, 1130, 1140, 1350, 1550, 1630, 1640, 1750, 1850, 1950, 2020, 2120, 2150, 2240, 2255, 2350, 2355, 2355N, 2550, 2555, 2755, 3350, 840, 940	K2971	K4236
K72076	1120, 1130, 1630, 1830, 2020, 2030, 2120, 2130, 3120	K75800	K18510
K72077	1040, 1130, 1140, 1550, 1630, 1640, 1750, 1830, 1840, 1850, 1950, 2030, 2040, 2130, 2140, 2150, 2250, 2350, 2355, 2355N, 2450, 2555, 2650, 2750, 2755, 2850, 2855N, 2940, 2950, 2955, 3030, 3040, 3050, 3130, 3140, 3350	K75801	K18510

※ 在庫数限り 特価

M F

セット品番	適応トラクター	単品番↓	
		インナー	アウター
K2974	135, 135 Gas / 135 Petrol, 148, 165, 168, 175, 178, 20, 20B, 20D, 20E, 2135, 230, 231, 240, 250, 253, 265, 275, 340, 342, 35, 35 Gas / 35 Petrol, 350, 360, 375E Brazilian, 550, 565, 65, 765	K2971	K2972
K2978	1080, 165, 168, 175, 178, 185, 188, 250, 255, 2620, 2625, 2645, 265, 265S, 2680, 2685, 270, 2725, 275, 282, 283, 285, 285S, 290, 298, 30, 3050, 3060, 3065, 3070, 3075, 3080, 3085, 3090, 3095, 30D, 30E, 3115, 3125, 350, 352, 355, 360, 3610, 362, 3630, 3645, 365, 3650, 3655, 372, 375, 375E Brazilian, 383, 390, 390E Brazilian, 390T, 393, 396, 398, 399, 40, 4215, 4220, 4225, 4235, 4245, 4255, 4260, 4265, 4270, 4315, 4325, 4335, 4345, 4355, 4360, 4365, 4370, 520, 525, 5425, 5435, 5445, 5455, 5460, 565, 575, 590, 595, 6120, 6130, 6140, 6150, 6445, 6455, 6460, 6470, 65, 670, 675, 690, 690T, 698, 698T, 699, 765	K2976	K2975